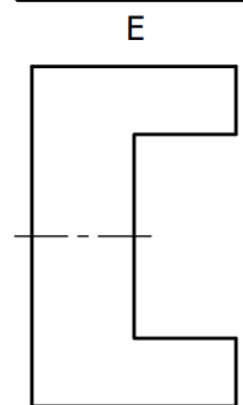
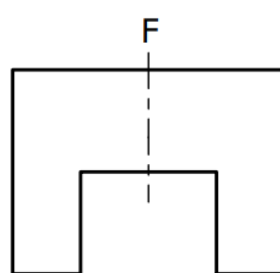
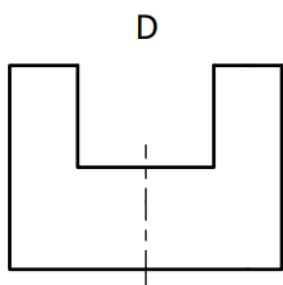
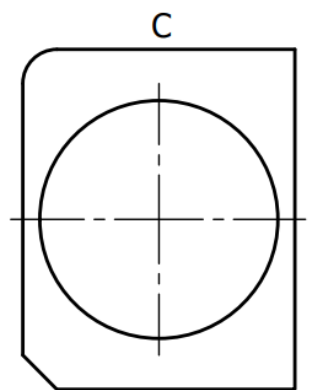
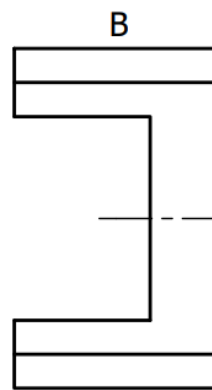
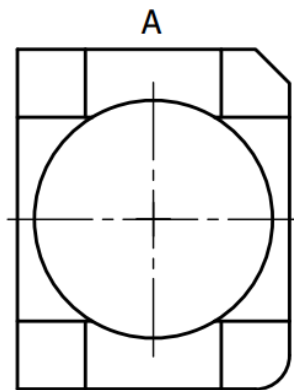
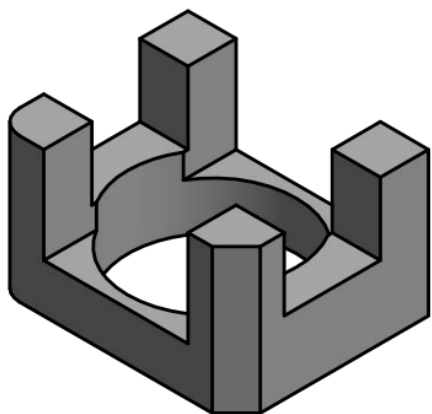


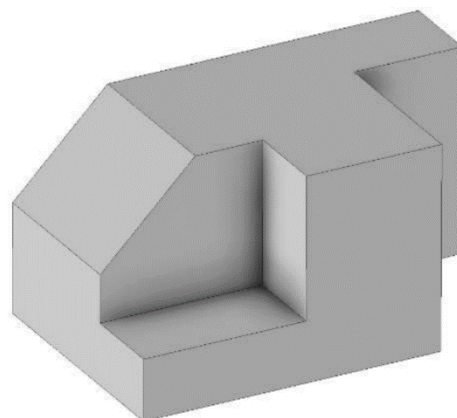
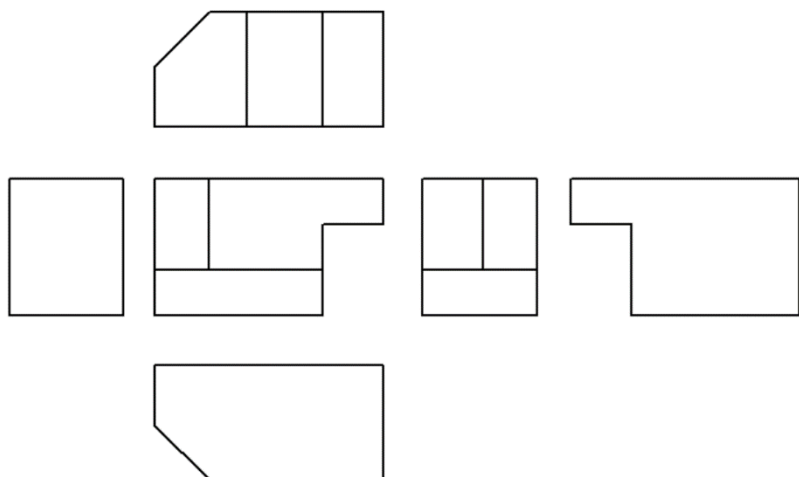
Temat nr 7- Weryfikacja

Zad. 4. Na podstawie widoku izometrycznego rozmieścić rzuty zgodnie z metodą europejską przyjmując jako rzut główny widok A oraz poprawić błędy, które mogą zawierać rzuty od B do F.

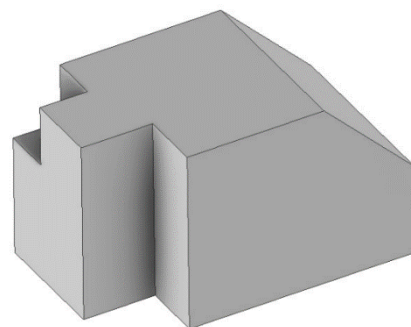
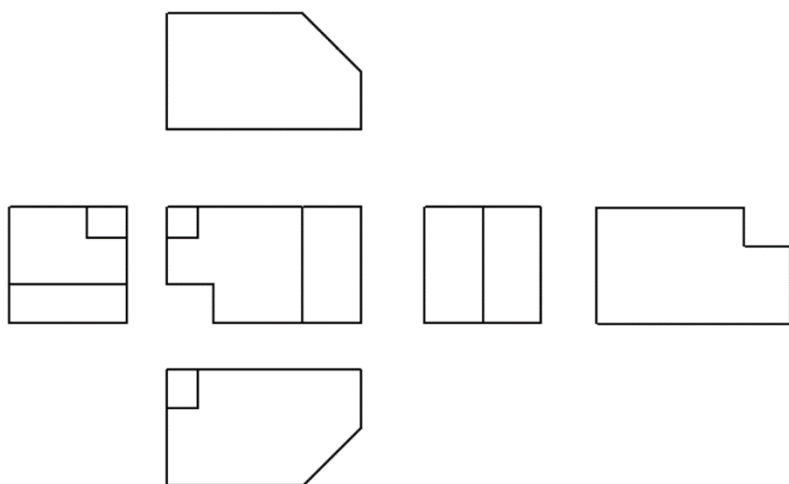


	1		
2	3	4	5
	6		

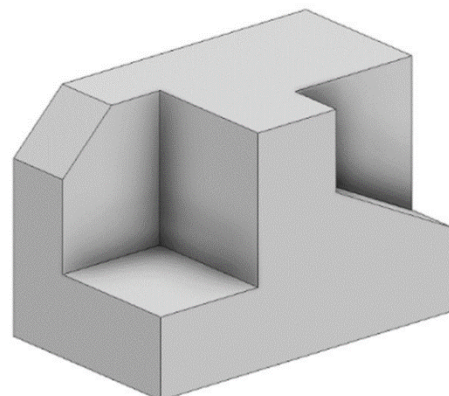
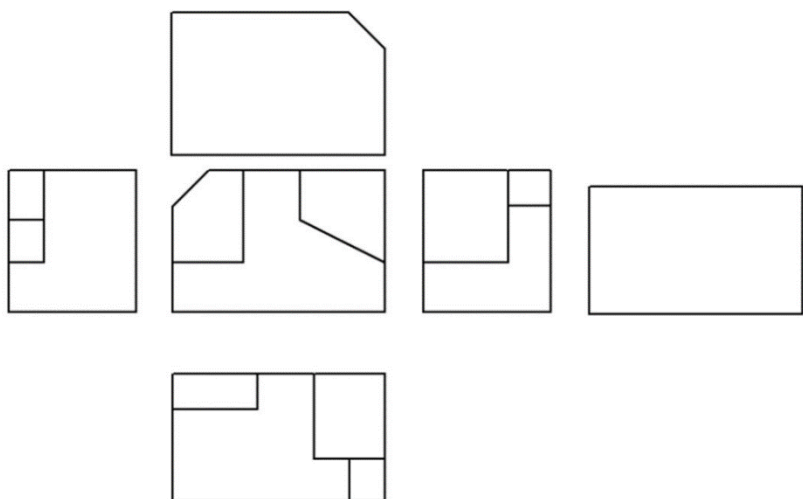
Zad. 5. Na podstawie widoku izometrycznego znaleźć błędy w geometrii.



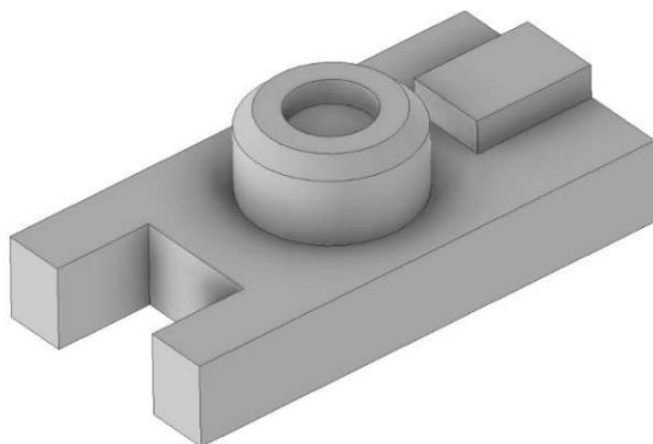
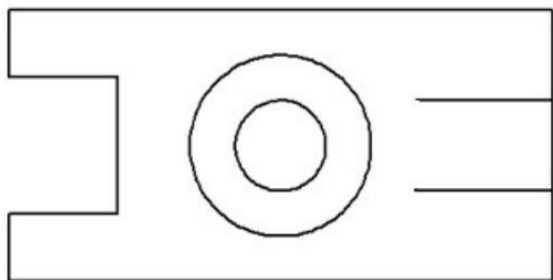
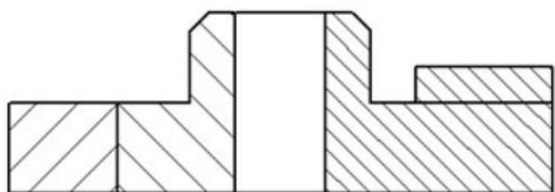
Zad. 6. Na podstawie widoku izometrycznego znaleźć błędy w rzutach i w geometrii.



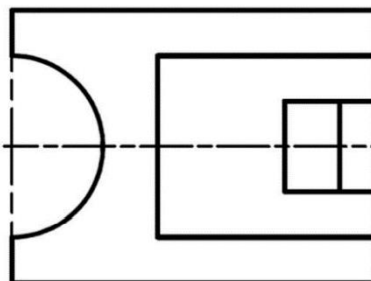
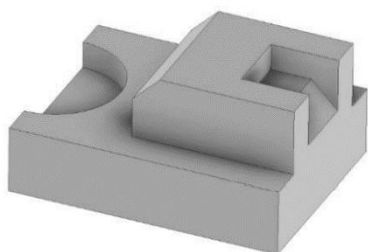
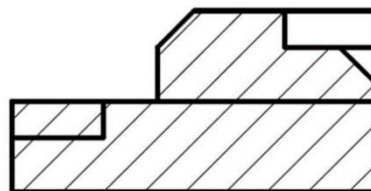
Zad. 7. Na podstawie widoku izometrycznego znaleźć błędy w rzutach.



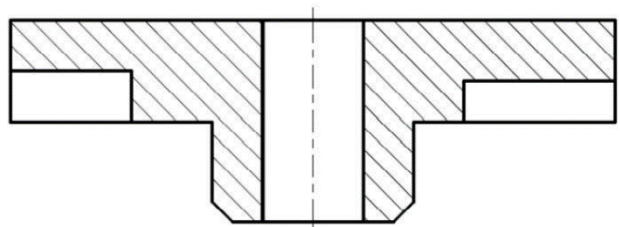
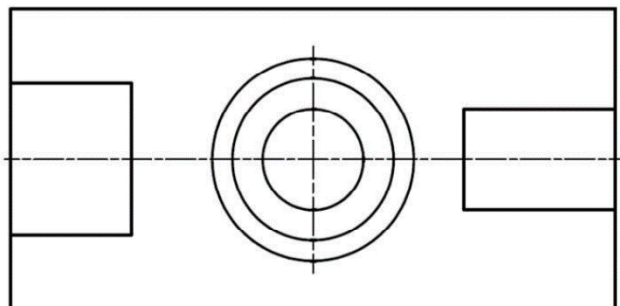
Zad. 8. Na podstawie widoku izometrycznego znaleźć błędy w rzutach.



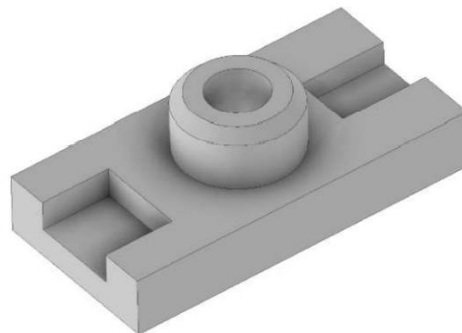
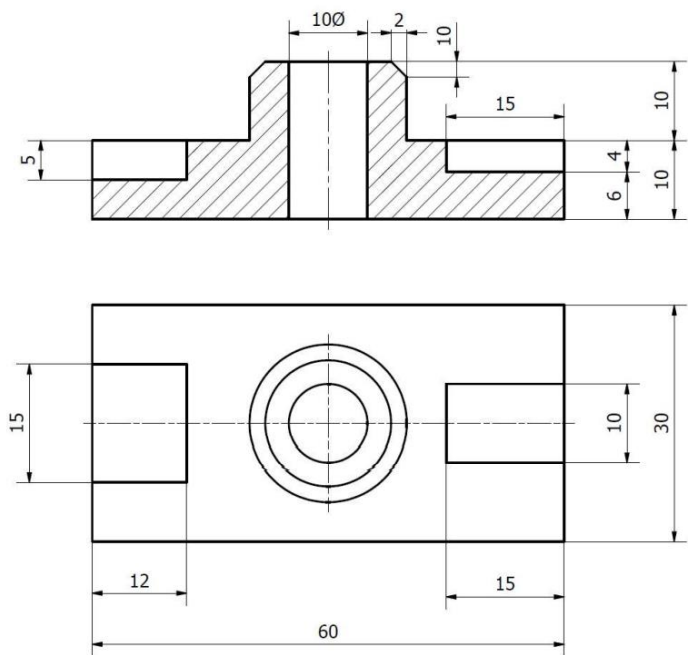
Zad. 9. Na podstawie widoku izometrycznego znaleźć błędy w rzutach.



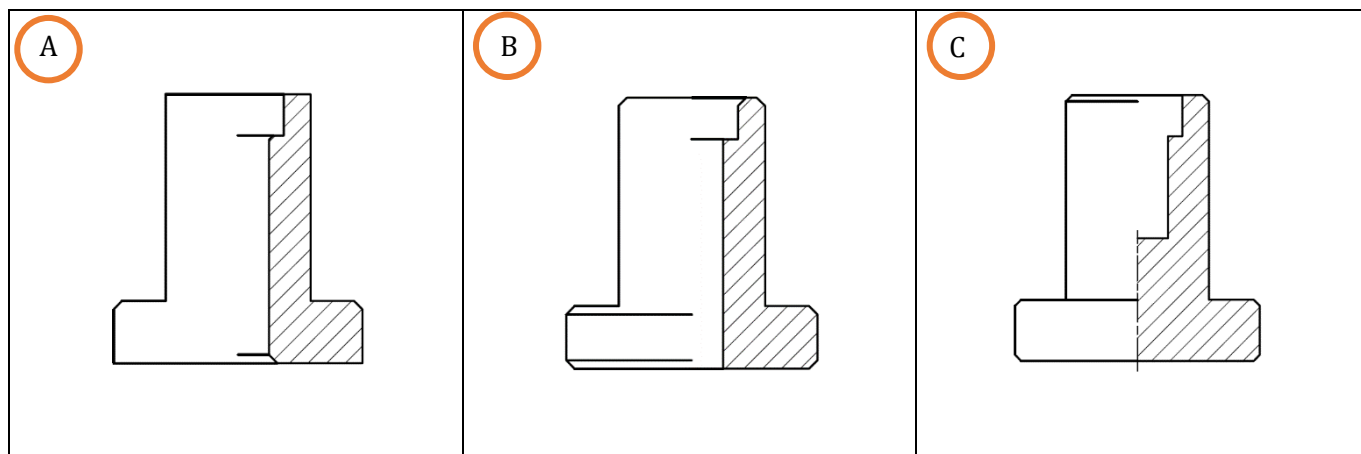
Zad. 10. Na podstawie rzutu i przekroju wykonać przekrój pionowy przez środek elementu.



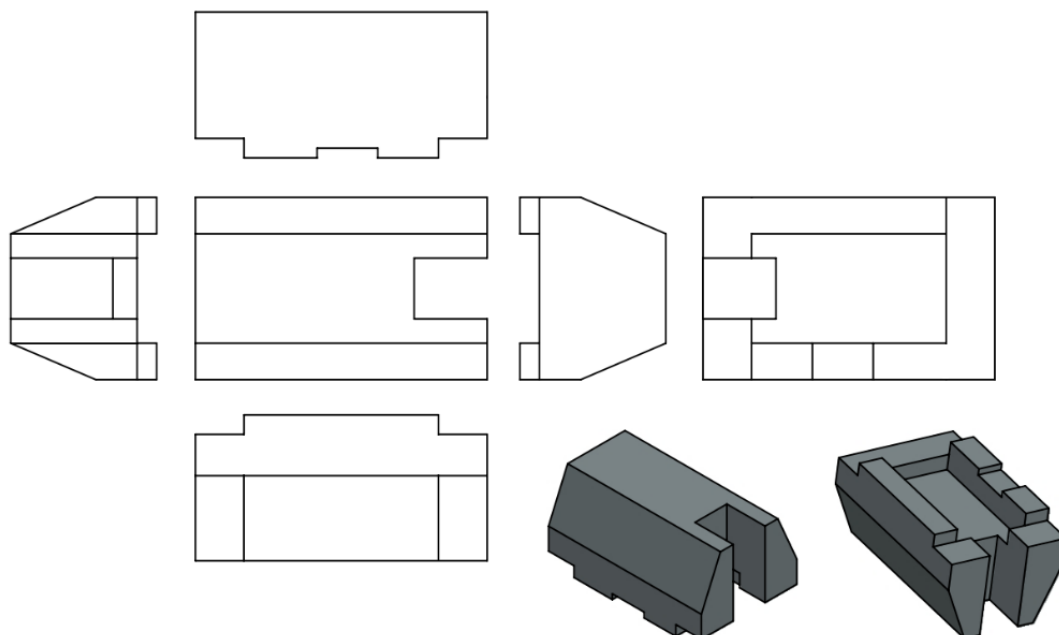
Zad. 11. Poprawić wymiarowanie.



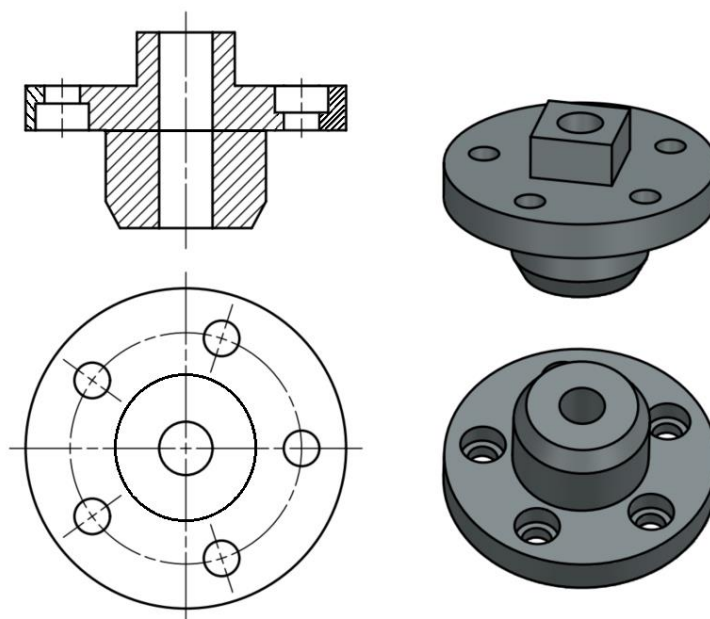
Zad. 16. Dorysować brakujące krawędzie i/lub elementy konstrukcyjne oraz zwymiarować rysunki.



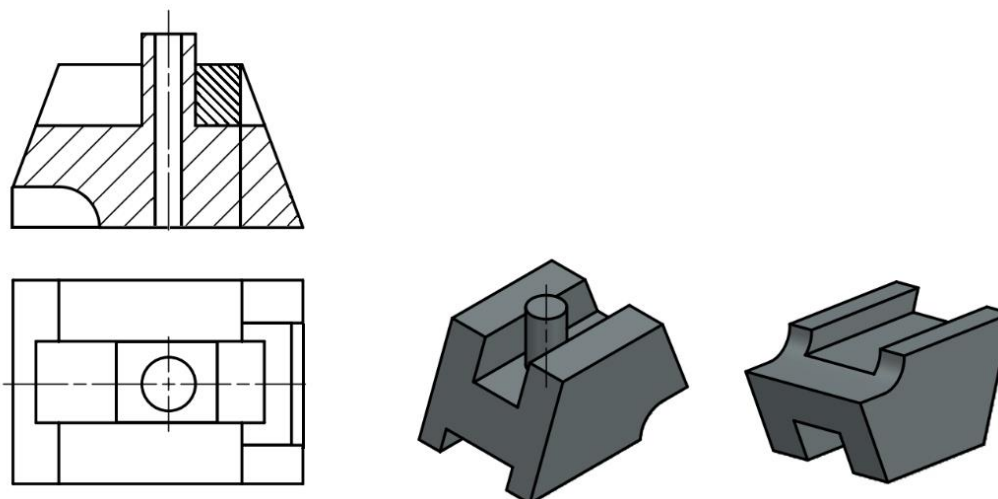
Zad. 21. Na podstawie widoku izometrycznego znaleźć błędy w rzutach (widok główny jest widokiem prawidłowym).



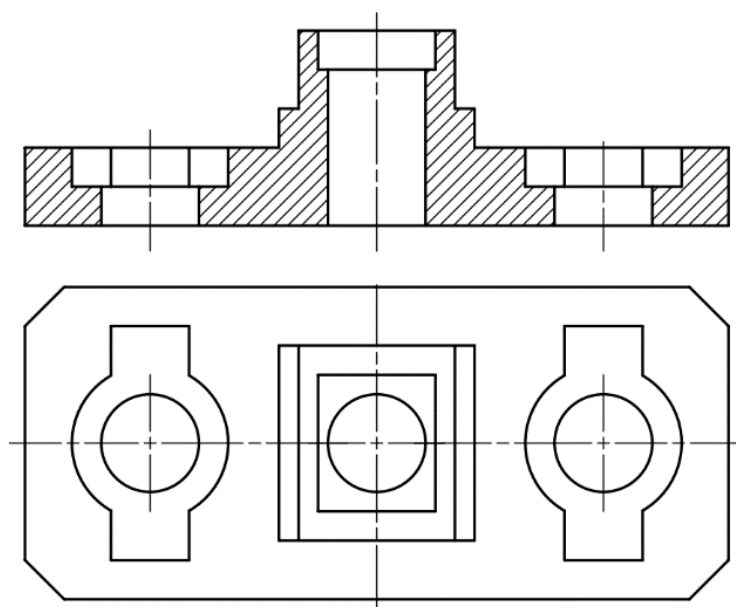
Zad. 22. Na podstawie widoku izometrycznego znaleźć błędy w rzutach.



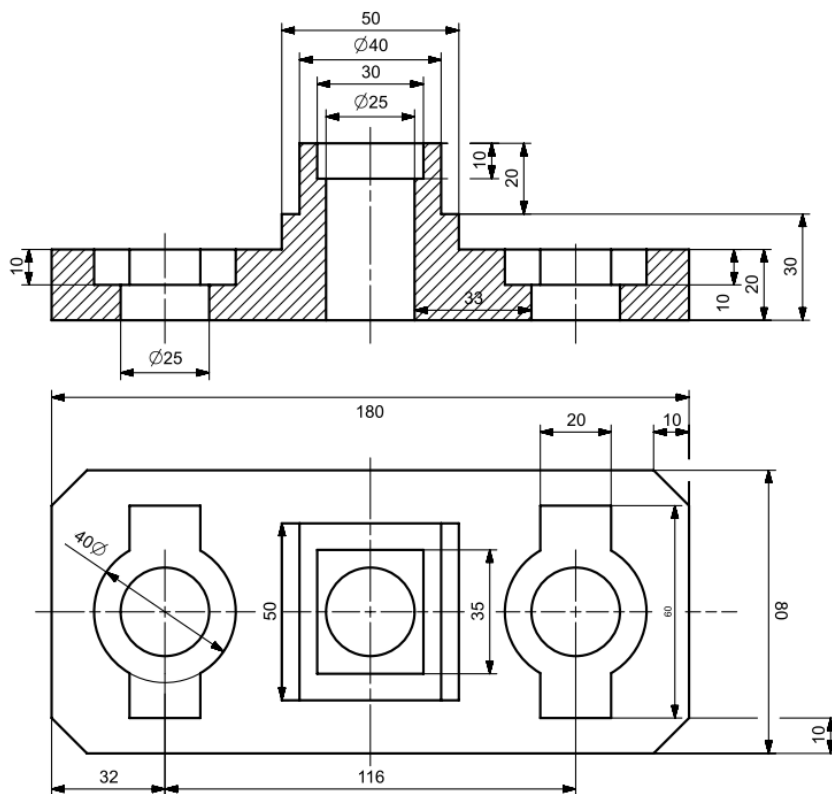
Zad. 23. Na podstawie widoku izometrycznego znaleźć błędy w rzutach.



Zad. 24. Na podstawie rzutu i przekroju wykonać przekrój pionowy przez środek elementu.



Zad. 25. Znaleźć i poprawić błędy w wymiarowaniu.



Zad. 26. Znaleźć i wskazać wszystkie błędy, zarówno w przedstawieniu przedmiotu, jak i w jego wymiarowaniu.

